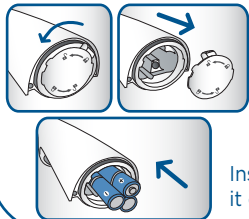


QUICK START GUIDE

Review full instruction book prior to first use

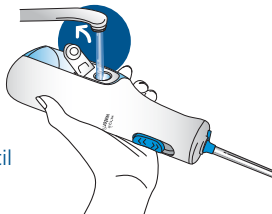
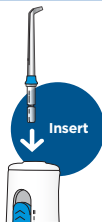
1 FIRST USE

Insert 3 AA batteries (included).



Insert tip firmly until it clicks into place.

Fill reservoir with warm water.

**2 START WATER FLOSSING****TO AVOID MESS: PLACE THE TIP IN YOUR MOUTH BEFORE TURNING UNIT ON**

Slide power switch to low(I) or high(II) position. Start with lowest setting and increase to your liking.

**3 LEAN OVER SINK**

Close lips enough to prevent splashing, while still allowing water to flow from mouth into the sink.

**4 TECHNIQUE**

Aim water just above the gumline at a 90 degree angle. Follow the gumline and pause briefly between teeth.

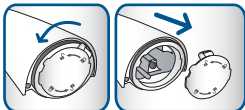
**5 HOW TO VIDEO**Visit waterpik.com/vid02Register your product and receive over \$50 in savings. waterpik.com/registration

GUIDE DE DÉMARRAGE RAPIDE

Lisez l'intégralité du manuel d'instructions avant utilisation

1 PREMIÈRE UTILISATION

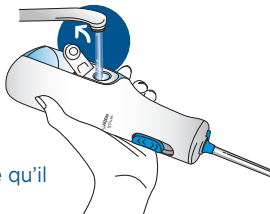
Insérez 3 piles de type AA (incluses).



Insérez fermement l'embout jusqu'à ce qu'il s'emboîte.



Remplissez le réservoir d'eau tiède.



2 DÉMARRAGE DE L'HYDROPROPULSEUR

POUR ÉVITER LES ÉCLABOUSSURES : PLACEZ TOUJOURS L'EMBOUT DANS LA BOUCHE AVANT DE METTRE L'APPAREIL EN MARCHÉ.

Faites glisser l'interrupteur d'alimentation sur la position basse (I) ou élevée (II). Démarrez sur le réglage le plus bas et augmentez la pression selon vos préférences.



3 PENCHEZ-VOUS PAR-DESSUS L'ÉVIER

Gardez vos lèvres suffisamment fermées pour empêcher les éclaboussures, tout en laissant l'eau s'écouler de votre bouche dans le lavabo.



4 TECHNIQUE

Dirigez le jet d'eau juste au-dessus de la ligne gingivale à un angle de 90 degrés. Suivez la ligne gingivale et faites de courtes pauses entre les dents.



5 VIDÉO D'INSTRUCTIONS

Visitez le site waterpik.com/vid02

Enregistrez votre produit et recevez plus de 50 \$ d'économies. waterpik.com/registration