

# waterpik®

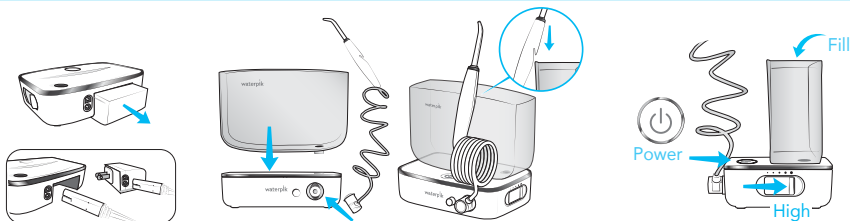
## SIDEKICK™

### Quick Start Guide – WF-04

For a how-to video, product registration, and additional support visit [waterpik.com/WelcomerWF](http://waterpik.com/WelcomerWF)

#### Step 1

Unit Prep



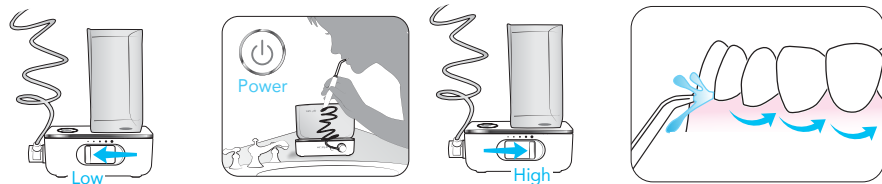
**A.** Connect power cord to power supply and to base unit. Plug into electrical outlet.

**B.** Assemble unit as shown.

**C.** Fill reservoir with warm water and place it firmly on the base. Slide pressure to high, point tip into sink, turn power **ON** until water flows. Turn power **OFF**.

#### Step 2

Water Floss



**A.** Slide to lowest pressure setting.

**B.** Place tip in mouth and close lips enough to prevent splashing. Turn power **ON** allowing water to flow from mouth into the sink. Increase pressure to your liking.

**C.** Aim water at the gumline at a 90 degree angle. Follow the gumline and pause briefly between teeth.

# waterpik®

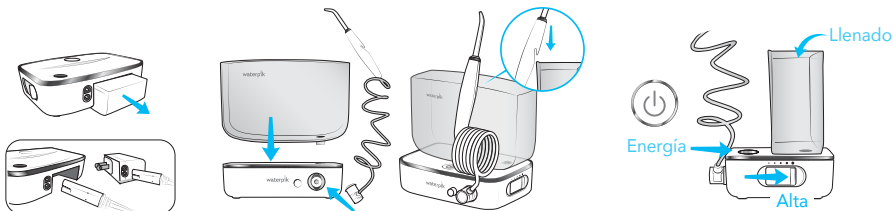
## SIDEKICK™

### GUÍA DE INICIO RÁPIDO – WF-04

Para ver un video práctico, registrar el producto y recibir apoyo adicional, visite [waterpik.com/WelcomWF](http://waterpik.com/WelcomWF)

#### Paso 1

Preparación de la unidad



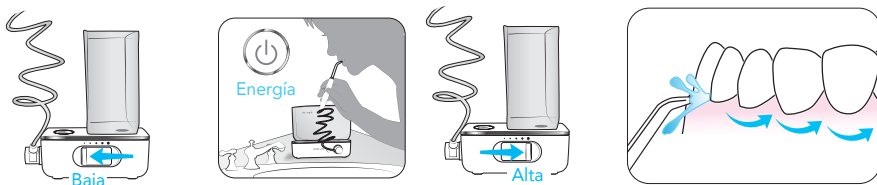
**A.** Conecte el cable de alimentación a la fuente de alimentación y a la base de la unidad. Enchufe en el tomacorriente.

**B.** Ensamble la unidad como se muestra.

**C.** Llene el depósito con agua tibia y colóquelo firmemente en la base. Deslice la presión a alta, apunte la boquilla hacia el lavabo y encienda la unidad (ON) hasta que fluya el agua. Apague la unidad (OFF).

#### Paso 2

Irrigación bucal



**A.** Deslice hasta la configuración de presión más baja.

**B.** Coloque la boquilla en la boca y cierre los labios lo suficiente para evitar salpicaduras. Encienda la unidad (ON) permitiendo que el agua fluya de la boca al lavabo. Aumente la presión a su gusto.

**C.** Apunte el agua hacia la línea de la encía en un ángulo de 90 grados. Siga la línea de la encía y haga una pausa breve entre los dientes.