

# waterpik® waterflosser®

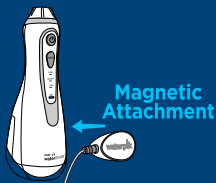
## QUICK START GUIDE

WP-560/562/563/564/565/566/569

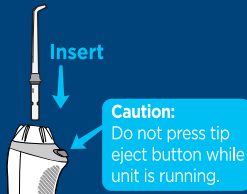
Register your product and receive over \$50 in savings.  
[waterpik.com/registration](http://waterpik.com/registration)

Visit [waterpik.com/vid560](http://waterpik.com/vid560)  
to watch How To Video

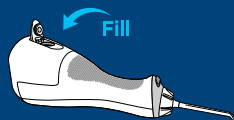
### 1 Unit Prep



**A.** Charge unit for 4 hours by placing the magnetic charger on the front of the unit.

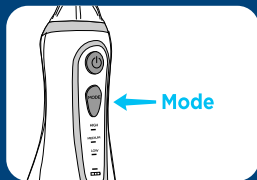


**B.** Insert tip until it clicks into place. To remove tip, push the tip eject button.



**C.** Lift the flip top on reservoir and fill with warm water. Refill as needed.

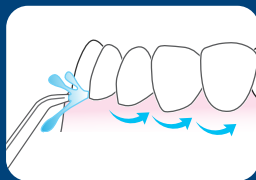
### 2 Water Floss



**A.** Press mode button to adjust pressure. Start on low pressure and increase to your liking.



**B.** Turn power ON. Close lips enough to prevent splashing. Keep unit upright during use to ensure continuous water flow.



**C.** Aim water at the gumline at a 90 degree angle. Follow the gumline and pause briefly between teeth.

**TO AVOID MESS: KEEP TIP IN MOUTH WHILE UNIT IS ON.**

# waterpik waterflosser®

## GUIDE DE DÉMARRAGE RAPIDE

WP-560/562/563/564/565/566/569

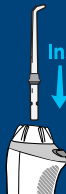
Enregistrez votre produit  
et bénéficiez de plus de  
50 \$ d'économies.  
[waterpik.com/registration](http://waterpik.com/registration)

Veuillez visiter le site Web  
[waterpik.com/vid560](http://waterpik.com/vid560) pour  
visionner la vidéo d'instructions

### 1 Préparation de l'appareil

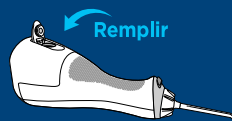


**A.** Chargez l'appareil pendant 4 heures en plaçant le chargeur magnétique sur l'avant de l'appareil.



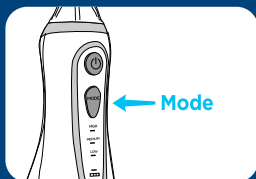
**Mise en garde :**  
N'appuyez pas sur le bouton d'éjection de l'embout lorsque l'appareil est en marche.

**B.** Insérez l'embout jusqu'à ce qu'il s'emboîte. Pour retirer l'embout, appuyez sur le bouton d'éjection de l'embout.



**C.** Soulevez le couvercle rabattable du réservoir et remplissez le réservoir d'eau tiède. Remplissez à nouveau le réservoir lorsque cela est nécessaire.

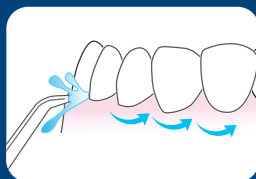
### 2 Utilisation de l'hydropulseur



**A.** Appuyez sur le bouton de sélection du mode pour régler la pression. Démarrez sur le réglage le plus bas et augmentez la pression selon vos préférences.



**B.** ALLUMEZ l'appareil. Gardez vos lèvres suffisamment fermées pour éviter les éclaboussures. Laissez l'appareil en position verticale pendant l'utilisation pour assurer un débit d'eau continu.



**C.** Dirigez le jet d'eau juste au-dessus de la ligne gingivale à un angle de 90 degrés. Suivez la ligne gingivale et faites de courtes pauses entre les dents.

**POUR ÉVITER LES ÉCLABOUSSURES : GARDEZ L'EMBOU DANS LA BOUCHE LORSQUE L'APPAREIL EST EN MARCHE.**