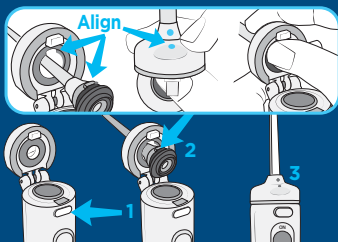


QUICK START GUIDE

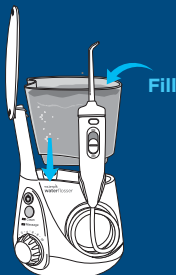
Model WF-05

For a how-to video,
product registration,
and additional support visit
waterpik.com/WelcomeWH

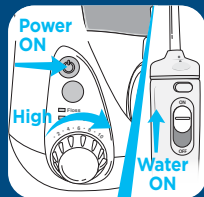
1 Unit Prep (First time use only)



A. Press button to open flip top.¹ Insert tip through top, align notches on tip and handle (dots on tip and flip top will align), press firmly to click tip into place.² Close flip top.³



B. Fill reservoir with warm water and replace it firmly on the base.



To Prime Unit

C. Turn pressure to high, point tip into sink, turn power and water switches ON until water flows. Turn power and water OFF.

2 Water Floss



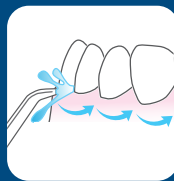
A. Load tablet into handle. Start on low pressure and increase to your liking.



B. With water switch in OFF position, place tip in mouth. Turn power ON.



C. Lean over sink. Turn water switch to ON position.

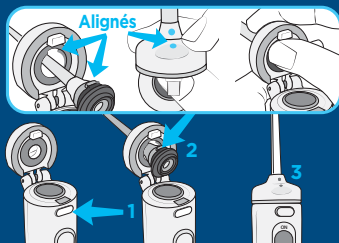


D. Aim water at the gumline at a 90 degree angle. Follow the gumline and pause briefly between teeth.

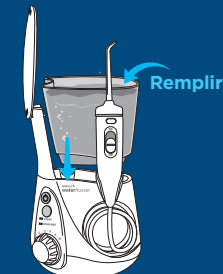
TO AVOID MESS: KEEP TIP IN MOUTH WHILE UNIT IS ON.

Pour une vidéo d'instructions, enregistrer le produit et du soutien additionnel, visitez waterpik.com/WelcomeWH

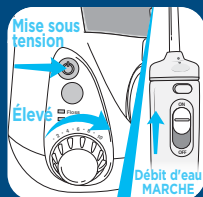
1 Préparation de l'appareil (Lors de la première utilisation seulement)



A. Appuyez sur le bouton pour ouvrir la partie supérieure rabattable.¹ Insérez l'embout dans la partie supérieure, alignez les encoches de l'embout et du manche (les points de l'embout sont alignés avec la partie supérieure rabattable), appuyez fermement pour emboîter l'embout.² Refermez le couvercle rabattable.³



B. Remplissez le réservoir avec de l'eau tiède et remettez-le fermement en place sur son socle.



Pour amorcer l'appareil

C. Réglez la pression à un niveau élevé, orientez l'embout vers l'évier, mettez l'appareil sous tension et réglez le commutateur d'alimentation en eau sur ON (marche) jusqu'à ce que l'eau s'écoule. Mettez l'appareil hors tension et réglez le commutateur d'alimentation en eau sur OFF (arrêt).

2 Utilisation de l'hydropulseur



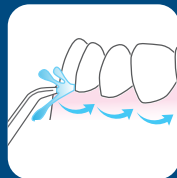
A. Placez une pastille dans le manche. Démarrez sur le réglage le plus bas et augmentez la pression selon vos préférences.



B. En réglant le commutateur d'alimentation en eau sur OFF (arrêt), mettez l'embout dans la bouche. ALLUMEZ l'appareil.



C. Penchez-vous au-dessus du lavabo. Tournez le commutateur d'alimentation en eau sur ON (marche).



D. Dirigez le jet d'eau vers la ligne gingivale à un angle de 90°. Suivez la ligne gingivale et faites de courtes pauses entre les dents.

POUR ÉVITER LES ÉCLAUSSURES : GARDEZ L'EMBOUT DANS LA BOUCHE LORSQUE L'APPAREIL EST EN MARCHÉ.