

waterpik®

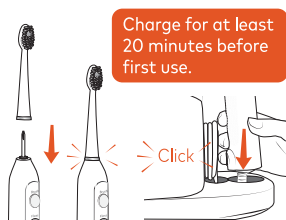
SONIC-FUSION®

QUICK START GUIDE Model SF-01 | SF-02

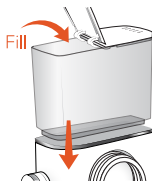
Visit
Waterpik.com/WelcomSF
to watch How To Video

Register your product and
receive over **\$50** in savings.
Waterpik.com/registration

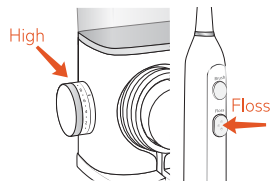
Getting Started (First time use only)



Place flossing brush head firmly into place. Press the power handle onto hose attachment.



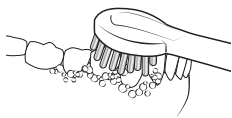
Fill reservoir with warm water and replace it firmly on the base.



Prime Unit

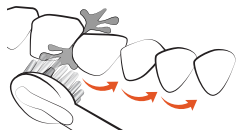
Turn pressure to high, point tip into sink and press the FLOSS button until water flows. Turn off.

3 Modes



Brush

Press BRUSH button, use light pressure and clean all tooth surfaces.



Floss

Press FLOSS button, keep lips partially closed to allow water to flow into sink.



Brush + Floss

Press BRUSH button, then press FLOSS button.

waterpik®

SONIC-FUSION®

GUIDE DE DÉMARRAGE RAPIDE

Modèle SF-01 | SF-02

Visiter le site Web
Waterpik.com/WelcomeSF pour
visionner la vidéo d'instructions

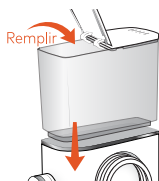
Enregistrez votre produit et
bénéficiez de plus de **50 \$**
d'économies.

Waterpik.com/registration

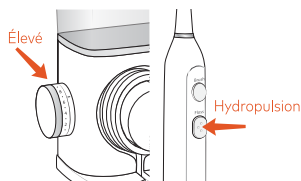
Pour commencer (première utilisation seulement)



Avant la première utilisation, charger l'appareil pendant au moins 20 minutes.



Remplir



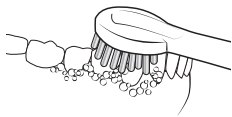
Amorçage de l'appareil

Régler la pression au réglage élevé, orienter l'embout dans le lavabo, puis appuyer sur le bouton FLOSS (hydropulsion) jusqu'à ce que l'eau commence à s'écouler. Éteindre.

Insérer fermement la Tête de brosse et d'hydropulsion. Enfoncer le manche d'alimentation dans le support à tuyau.

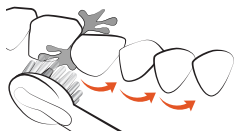
Remplir le réservoir d'eau tiède, puis le réinstaller fermement sur le socle.

3 modes



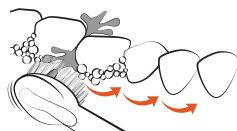
Brossage

Appuyer sur le bouton BRUSH (brossage) en exerçant une légère pression et nettoyer toutes les surfaces des dents.



Hydropulsion

Appuyer sur le bouton FLOSS (hydropulsion), garder les lèvres partiellement fermées pour permettre à l'eau de s'écouler dans le lavabo.



Brossage + Hydropulsion

Appuyer sur le bouton BRUSH (brossage), puis sur le bouton FLOSS (hydropulsion).