

waterpik®

SIDEKICK™

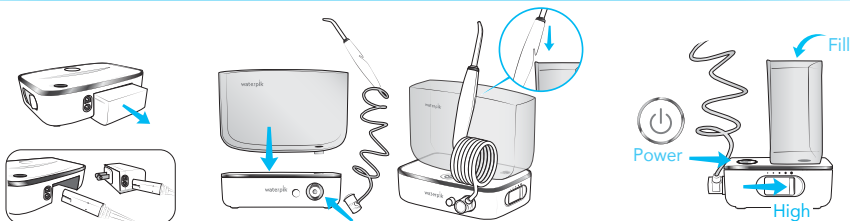
Quick Start Guide – WF-04

Register your product and receive over \$50 in savings. waterpik.com/registration

Visit waterpik.com/HowTo to watch How To Video

Step 1

Unit Prep



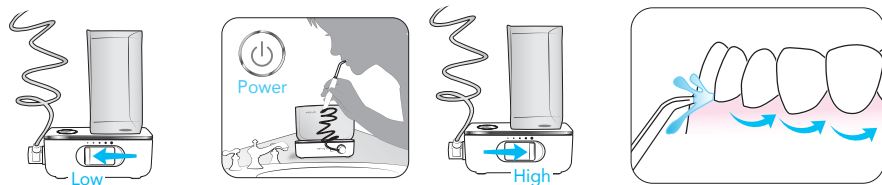
A. Connect power cord to power supply and to base unit. Plug into electrical outlet.

B. Assemble unit as shown.

C. Fill reservoir with warm water and place it firmly on the base. Slide pressure to high, point tip into sink, turn power **ON** until water flows. Turn power **OFF**.

Step 2

Water Floss



A. Slide to lowest pressure setting.

B. Place tip in mouth and close lips enough to prevent splashing. Turn power **ON** allowing water to flow from mouth into the sink. Increase pressure to your liking.

C. Aim water at the gumline at a 90 degree angle. Follow the gumline and pause briefly between teeth.

This device is compatible with voltages of 100 – 240 VAC, 50/60 Hz

©2017 Water Pik, Inc.

waterpik®

SIDEKICK™

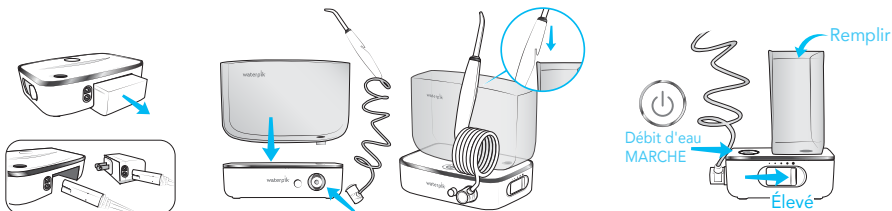
GUIDE DE DÉMARRAGE RAPIDE – WF-04

Enregistrez votre produit et bénéficiez de plus de 50 \$ d'économies. waterpik.com/registration

Veillez visiter le site Web waterpik.com/HowTo pour visionner la vidéo d'instructions

Étape 1

Préparation de l'appareil



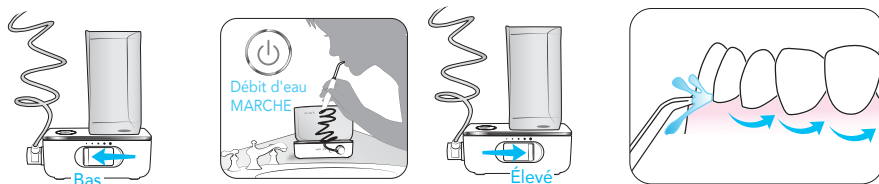
A. Raccordez le cordon d'alimentation au bloc d'alimentation, puis au socle. Branchez le bloc d'alimentation dans une prise de courant.

B. Assemblez l'appareil comme indiqué.

C. Remplissez le réservoir avec de l'eau tiède, puis remettez-le bien en place sur son socle. Faites glisser le commutateur de pression sur le réglage « High » (élevé), orientez l'embout vers le lavabo, mettez l'appareil sous tension jusqu'à ce que l'eau s'écoule. ETEIGNEZ l'appareil.

Étape 2

Utilisation de l'hydropulseur



A. Faites glisser le commutateur de pression sur le réglage le plus bas.

B. Placez l'embout dans la bouche, puis gardez vos lèvres suffisamment fermées pour éviter les éclaboussures. Mettez l'appareil en marche tout en laissant l'eau s'écouler de votre bouche dans le lavabo. Augmentez la pression selon vos préférences.

C. Dirigez le jet d'eau vers la ligne gingivale à un angle de 90°. Suivez la ligne gingivale et faites de courtes pauses entre les dents.